



Korona cyrkonowa pełnokonturowa - **400zł**



Korona licowana ceramiką na podbudowie cyrkonowej - **430zł**



Korona E-max - **550zł**



Korona kompozytowa - **360zł**



Korona tymczasowa PMMA - **150zł**



Wkład koronowo-korzeniowy cerkonowy - **210zł**



Korona cyrkonowa Cut-Back - **430zł**



Korona licowana ceramiką na podbudowie metalowej - **330zł**



Modele drukowane - **50zł**



Korona teleskopowa - **500zł**



Zasuwa- **200zł**



Frezunek podparcia szkieletu - **150zł**



Index silikonowy - **80zł**



Szablon chirurgiczny - **300zł**



Pracy przymiarkowa "Try-in" pierwszy - **0 zł**,
kolejny **40 zł punkt**.



Szyna relaksacyjna - **280zł**



Proteza szkieletowa - **1000zł**



Proteza akrylowa całkowita (łyżka indywidualna) - **700zł**



Proteza akrylowa częściowa - **500zł**



Proteza szkieletowa + ACRON - **1200zł**



Proteza akrylowa + ACRON - **1200zł**



Proteza częściowa ACRON - **800zł**



Proteza mikro ACRON - **500zł**



Wkład koronowo-korzeniowy metalowy - **160zł**



Korona cyrkonowa pełnokonturowa - **600zł+Łącznik**



Korona metalowa licowana ceramiką- **500zł+Łącznik**



Korona cyrkonowa Cut-Back - **630zł+Łącznik**



Korona cyrkonowa licowana ceramiką - **630zł+Łącznik**



Korona tymczasowa PMMA - **220zł+Łącznik**



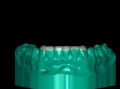
Łącznik indywidualny cyrkonowy - **500zł+Łącznik**



Łącznik indywidualny tytanowy - **500zł**



Łyżka indywidualna - **55zł**



Wax-up 1 punkt - **45zł**



Gingiva kompozyt 1 punkt - **40zł**



Gingiva ceramiczna 1 punkt - **80zł**



Szyna wybielająca - **200zł**



Belka (1 impl) - **500zł**



Naprawa proteza - **150zł**



Podścielenie protezy - **250zł**



Naprawa proteza ACRON - **300zł**

